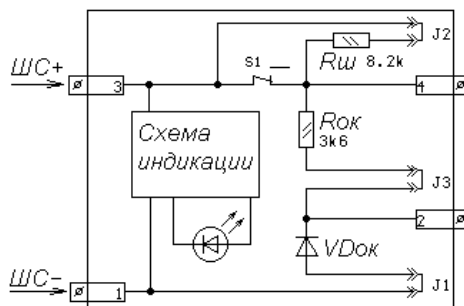


Включение извещателя в шлейф сигнализации со знакопеременным напряжением с квитированием приборов типа ППК-2 или аналогичных.

Назначение переключек:

- J1-подключение встроенного оконечного диода;
- J2-подключение встроенного шунтирующего резистора, 8.2кОм;
- J3-подключение встроенного оконечного резистора, 3.6кОм.

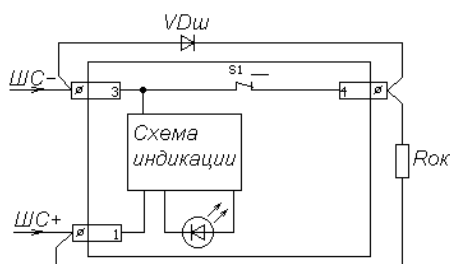


Включение извещателя в шлейф сигнализации со знакопеременным напряжением с квитированием приборов типа УСПП-01Л «Сигнал-42-01» или аналогичных.

Схема индикации не задействуется.

Переключки не устанавливаются.

Навесные элементы подключаются к клеммам 1, 3, 4.



Включение извещателя в шлейф сигнализации без квитирования приборов типа «Нота», «Радуга» и аналогичных.

Схема индикации не задействуется.

Переключки не устанавливаются.

Навесные элементы подключаются к клеммам 2...4.

